

## Ficha de recollida de datos

### MVMC de Arriba

<b>DENOMINACIÓN DA COMUNIDADE</b>	Quintáns
<b>CONCELLO / PARROQUIA</b>	Rois/Urdilde (Santa María)
<b>DATOS PRINCIPAIS</b>	
<b>Superficie</b>	O lugar está composto por dúas zonas separadas polo Cruceiro da Devesa. A superficie do Oeste, según o mapa dos montes veciñais, ambas ocupan unha superficie de 14 Has.
<b>Límites</b>	<p>Según a visualización do mapa dos montes veciñais, pódese afirmar que se atopan separadas polo Cruceiro da Devesa e a estrada DP-7401.</p> <p>A superficie do Oeste, limita no Norte con Vilariño, no sur con Urdilde, no Este co Cruceiro da Devesa e a estrada DP-7401 e no Oeste con monte e o Rego das Martiñas.</p> <p>A superficie do Este, no Norte limita co monte veciñal de Predrouzos, Devesa, do Rei e Soutillo, compartindo un determinado espazo.</p> <p>No Este limita con monte e o rego de Quintáns, no Oeste co Cruceiro da Devesa e a estrada nomeada anteriormente e finalmente no Sur limita con Quintáns.</p>
<b>Situación xeográfica</b>	
<b>Altimetrías</b>	
<b>Características do clima</b>	
<b>Estrutura de usos do solo</b>	As zonas, según o visor do mapa dos usos do solo, están compostas por diversos tipos de solo. En concreto, na área situada ao Oeste, principalmente está caracterizada por unha ampla zona de mato (marrón claro), con pequenas concentracións de

	especies caducifolias (verde claro). O terreo situado ao Este, está formado principalmente por mato e especies arbóreas (marrón escuro).
<b>ORIXE HISTÓRICA</b>	
Ten a súa orixe o 26 de xuño de 1978.	
Patrimonio etnográfico	
Patrimonio natural	
Actividades (Veciños)	As actividades comúns da zona adaptadas á situación xeográfica o tipo de flora e fauna.
<b>CATÁLOGO DE PAISAXES DOS MONTES DE TERRAS DE IRIA</b>	
Catálogo de paisaxes	Ambas superficies pertencen á área Paisaxística da Galicia Central, nas Terras de Santiago- A Barcala.**
Directrices de paisaxe	

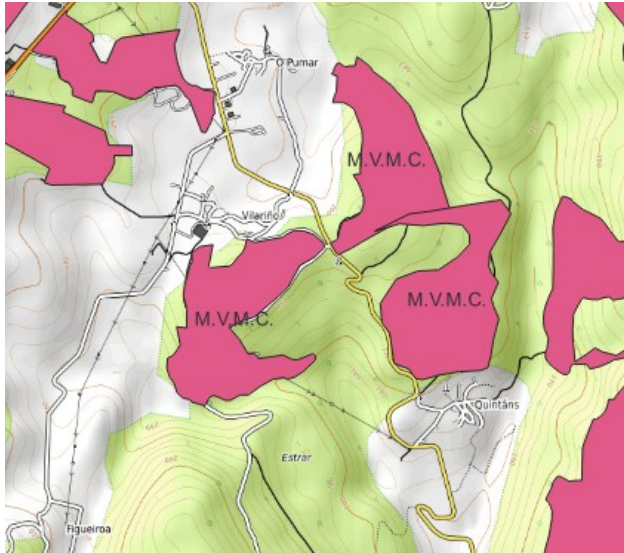
\* Datos obtidos da páxina web da Consellería do medio rural [enlace](#). Datos cartográficos para a realización dos diferentes mapas no distrito forestal IV e no visor do Instituto de Estudos do Territorio da Xunta de Galicia.

\*\*Datos obtidos da páxina do Catálogo de Paisaxes mediante o [enlace](#).

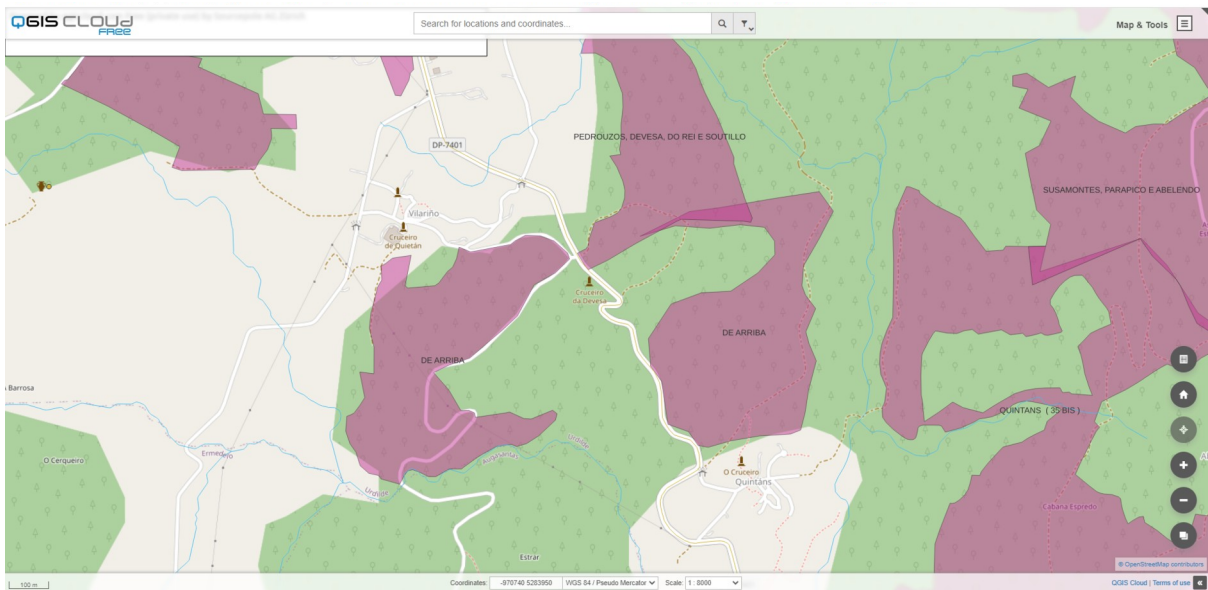
## Anexo

A continuación amósanse capturas do QGIS e do visor de mapas relacionadas ca visualización dos Montes Man Comúns, o da ficha e os colindantes.

### Anexo I: Mapa elaborado no QGIS 3.260



### Anexo II: Mapa de montes veciñais



### Anexo III: Mapa de ocupación do solo SIOSE 2014. Información xeográfica de Galicia



### Anexo IV: Mapa elaborado no QGIS CLOUD free. Mapa satélite

